

INFORMATIONS PRATIQUES

INSCRIPTIONS

Nous prenons les inscriptions dès la sortie du catalogue. Elles peuvent se faire dans nos agences ou par téléphone. Un acompte de 25% du prix du voyage est demandé à l'inscription, le solde étant à verser un mois avant le départ. (pour les excursions d'une journée, l'intégralité du voyage doit être réglé au minimum 1 mois avant le départ)

ASSURANCES

- Assurance rapatriement incluse dans tous nos voyages de 2 jours et plus.
- Assurance annulation & perte de bagages : cette assurance est facultative et vous sera proposée à l'inscription moyennant un supplément variable en fonction des voyages. Le contrat est consultable dans nos agences et vous sera adressé avec votre bulletin d'inscription.

PLACEMENT DANS L'AUTOCAR

Pour les voyages de 2 jours et plus : le placement à bord des autocars se fait dans l'ordre des inscriptions. Pas de placement pour les excursions d'une journée.

AVANT LE DEPART

Environ une semaine avant le départ, vous recevrez votre carnet de voyage comprenant :

- vos convocations indiquant l'heure et le lieu de départ.

Pour les voyages de 2 jours et plus :

- la liste et les coordonnées de vos hébergements
- le programme détaillé de votre voyage
- des étiquettes bagages
- 1 fiche d'appréciation que nous vous inviterons à nous retourner après votre voyage

AVANTAGE SOLO : Voyagez seul sans supplément de prix

Le principe est simple : si vous vous engagez à partager votre chambre avec une personne voyageant également seule*, sur une date de voyage à plus de 40 jours du départ (si le voyage n'est pas déjà complet), nous mettons alors tout en œuvre pour faire partager votre chambre**. Si malheureusement nous ne trouvons pas la seconde personne, vous disposerez alors d'une chambre individuelle dont le supplément sera entièrement à notre charge.

Les voyages concernés par ce service sont signalés par le logo « AVANTAGE SOLO »

* chambre partagée par deux personnes du même sexe

** ce service implique l'acceptation totale de nos conditions.

En cas de refus de partage de la chambre avec la personne proposée, le supplément chambre individuelle sera appliqué.

Conditions : la réservation doit être effectuée au minimum 40 jours avant la date de départ.



Nuit de la St Patrick Paris Bercy

département 75

1 Jour

Prix par personne 10103

Cat. 1 : 127€ - Cat. 2 : 103€ - Cat. 3 : 83€

20 mars

(Villes de départ : Auray - Caudan - Hennebont - Josselin - Lanester - Locminé - Lorient - Ploermel - Pontivy - Quimperlé - Rennes - Vannes)



Départ le matin en direction de PARIS BERCY. Spectacle de 20h00 à 23h30. Au programme, des centaines d'artistes et musiciens de musique celtique pour 3 heures de spectacle non-stop suivis d'un grand Fest Noz jusqu'à 1 heure du matin ! Retour vers la Bretagne.

- Cat 1 : Place assise et numérotée
- Cat 2 : Place assise et non numérotée
- Cat 3 : Place debout, fosse

Le prix comprend : Transport + entrée au spectacle

Chœurs de l'Armée Rouge et le Bagad de Lann-Bihoué

département 56

1 Jour

Prix par personne 10104

49 €

13 avril

(Villes de départ : Auray - Baud - Hennebont - Lanester - Locminé - Lorient - Loudéac - Pontivy - Quimperlé + 7 € - Vannes)



Départ en début d'après-midi en direction de LANESTER. Spectacle à 15h00. L'ensemble officiel russe fête son 70^{ème} anniversaire lors d'une tournée unique et exceptionnelle. Un superbe voyage musical au cœur de la tradition russe. Un grand moment de musique et de danse, un véritable enchantement pour les yeux et les oreilles. Durant plus de deux heures les 50 Artistes exceptionnels enchantent les spectateurs par leurs talents, leurs sourires et leur gaieté. Ovation et applaudissements pour une troupe d'exception ! Retour dans votre ville après le spectacle.

Le prix comprend : Transport + entrée au spectacle

Holiday on Ice Zenith de Nantes

département 44

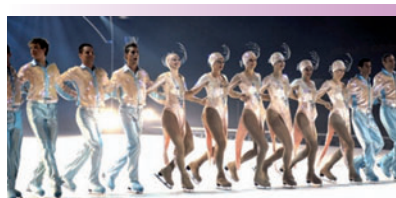
1 Jour

Prix par personne 10102

Adulte places carré argent : 68 €
Enfant - 12 ans : 57 €

27 février

(Villes de départ : Auray - Baud - Hennebont - Lanester - Roche Bernard - Locminé - Lorient - Loudéac - Muzillac - Pontivy - Theix - Vannes - Quimperlé* avec supplément 7 €)



Départ dans l'après-midi en direction de NANTES. Spectacle au ZENITH à 17h30 - Places en catégorie argent. **COPACABANA...** Ce nom à lui seul évoque toute une atmosphère et surtout une musique entraînante. Copacabana, c'est un club de la Havane dans les années 40, lieu mythique où va se dérouler une histoire d'amour entre Lola la danseuse et Tony le barman jusqu'à l'apparition de Rico le caïd de la Havane... Danse, passion, maracas, plumes et paillettes constitueront le thème de l'un des 16 tableaux du nouveau spectacle d'Holiday on Ice. Vous pourrez admirer les patineurs comme jamais grâce à une piste de glace étendue et à des projections incroyables. Retour dans votre ville après le spectacle.

Le prix comprend : Transport + entrée au spectacle

Le Puy du Fou

département 85

1 Jour

Prix par personne 10125

× Libre : 82 - × Inclus : 100,50€

17 juillet - 7 août - 4 sept.

(secteur 1 - 3 - 4)

24 juillet - 21 août

(secteur 2 - 3 - 4)



Nouveauté 2010 - Le Secret de la Lance : découvrez cette aventure médiévale à grand spectacle inspirée de la légende d'une mystérieuse lance aux pouvoirs magiques.

Départ le matin. Arrivée au Parc du PUY DU FOU vers 10h00. Visite du GRAND PARC du Puy du Fou. Déjeuner libre. Dîner à l'extérieur du Parc ou libre.

A la tombée de la nuit, vous assisterez à la CINESCENIE du Puy du Fou, le plus grand spectacle de nuit au monde : 1100 acteurs sur la plus grande scène du monde, des moyens techniques hors du commun. Et déjà 7 millions de spectateurs !!! Retour dans votre ville après le spectacle.